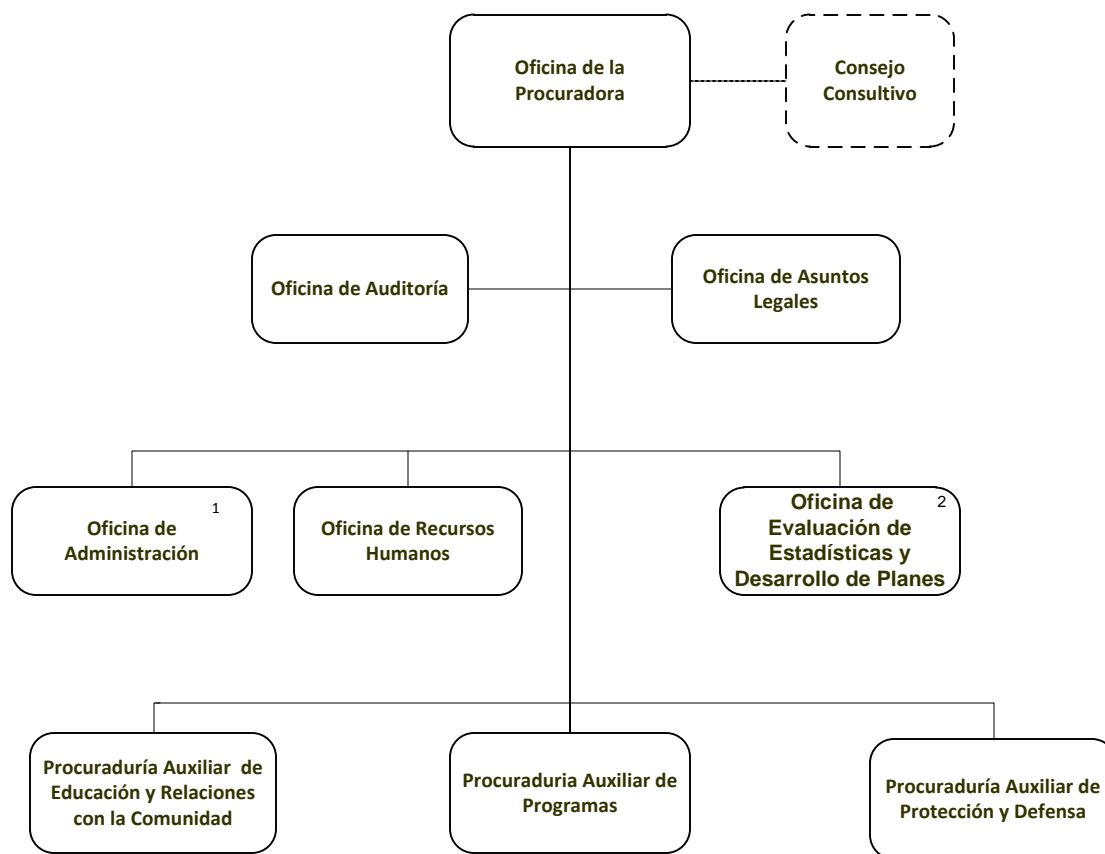


OFICINA DE LA PROCURADORA DE LAS PERSONAS DE EDAD AVANZADAS

Diagrama de Organización



1. Está constituida por las unidades de Finanzas, Presupuesto y Servicios Generales.

2. La componen las Áreas de Evaluación y Seguimiento de Programas, Estadísticas y Planes, Acción Afirmativa y Nutrición y Sostenimiento.