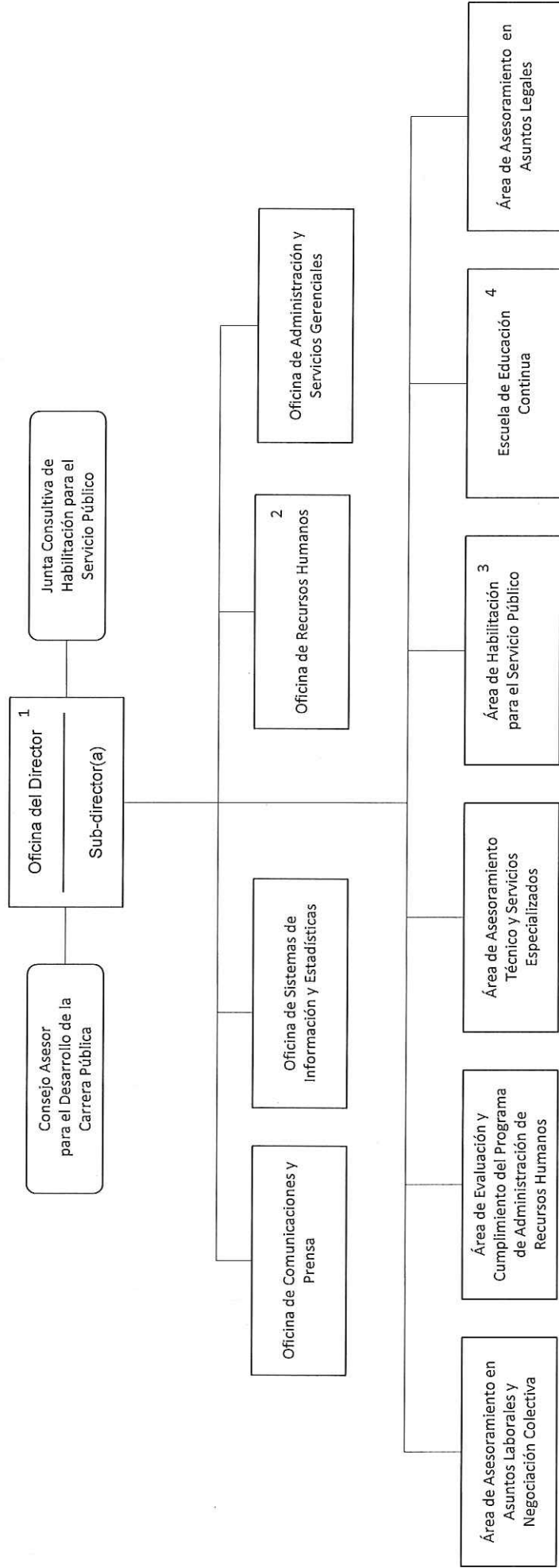


OFICINA DE CAPACITACIÓN Y ASESORAMIENTO EN ASUNTOS LABORALES Y DE ADMINISTRACIÓN DE RECURSOS HUMANOS

DIAGRAMA DE ORGANIZACIÓN



NOTAS:

1. Las funciones de presupuesto, planificación estratégica y recursos externos están asignadas a la Oficina del Director.
2. En esta Oficina se encuentra el Programa de Ayuda al Empleado.
3. Esta Oficina tiene la función de proveerle a las personas inhabilitadas para ocupar cargos públicos, la oportunidad de que por sus propios méritos puedan superar la situación que los inhabilitó, de tal forma que puedan integrarse o reintegrarse al servicio público. Entre los servicios que se ofrecen están: orientar a personas particulares y funcionarios de recursos humanos del Sistema de Personal sobre la habilitación en el servicio público; y ofrecer adiestramientos relacionados con la habilitación para el servicio público a las agencias gubernamentales y los gobiernos municipales.
4. La Ley Núm. 6-2010 redeterminó la División para el Desarrollo del Capital Humano como Escuela de Educación Continua. La misma incluye las siguientes unidades: Sección de Coordinación y Diseño de Adiestramiento, Sección de Becas y Licencias para Estudios, Sección de Recursos para el Aprendizaje, y Centro de Acceso a la Información (antes Biblioteca).

MAAM



Rev. junio 2016