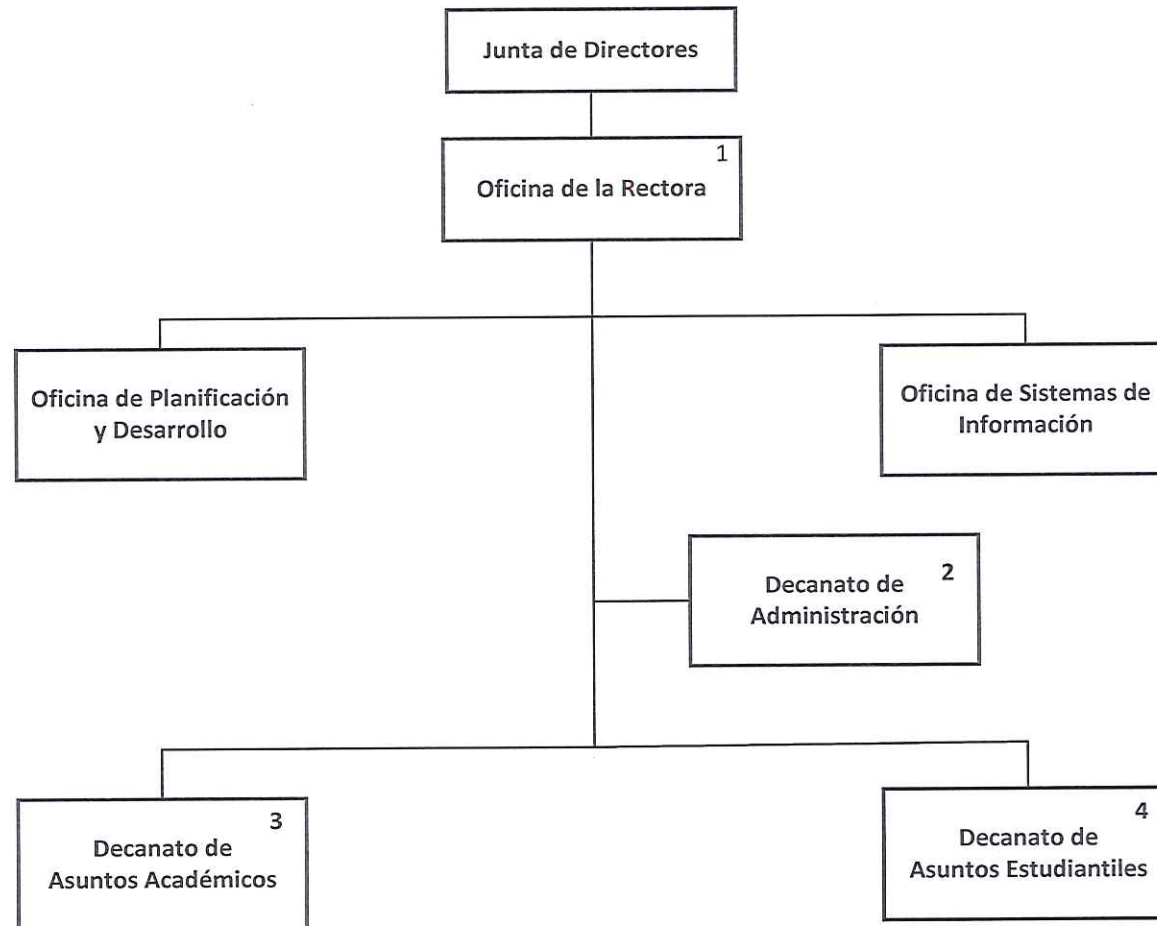




ESCUELA DE ARTES PLASTICAS ESTRUCTURA ORGANIZACIONAL



NOTAS:

1. La EAP cuenta con el Centro de Diseño, el cual es una empresa universitaria dirigida a proveer a todo tipo de negocios, organizaciones particulares, agencias de gobierno y de publicidad, servicio y apoyo profesional en el área de diseño gráfico, diseño industrial, diseño de modas, estudios generales y arte.
2. Unidad de apoyo administrativo encargada de los asuntos relacionados con finanzas y contabilidad, recursos humanos y relaciones laborales, recaudaciones, seguridad y mantenimiento de planta física, y educación continua y extensión.
3. Unidad operacional encargada de la supervisión de los directores de departamentos, revisión de programas académicos, y el manejo de los ofrecimientos académicos, entre otros asuntos.
4. Unidad operacional encargada de admisiones, reclutamientos, consejería, apoyo al Consejo de Estudiantes, becas estudiantiles, internados, y el desarrollo de actividades culturales, entre otros asuntos.