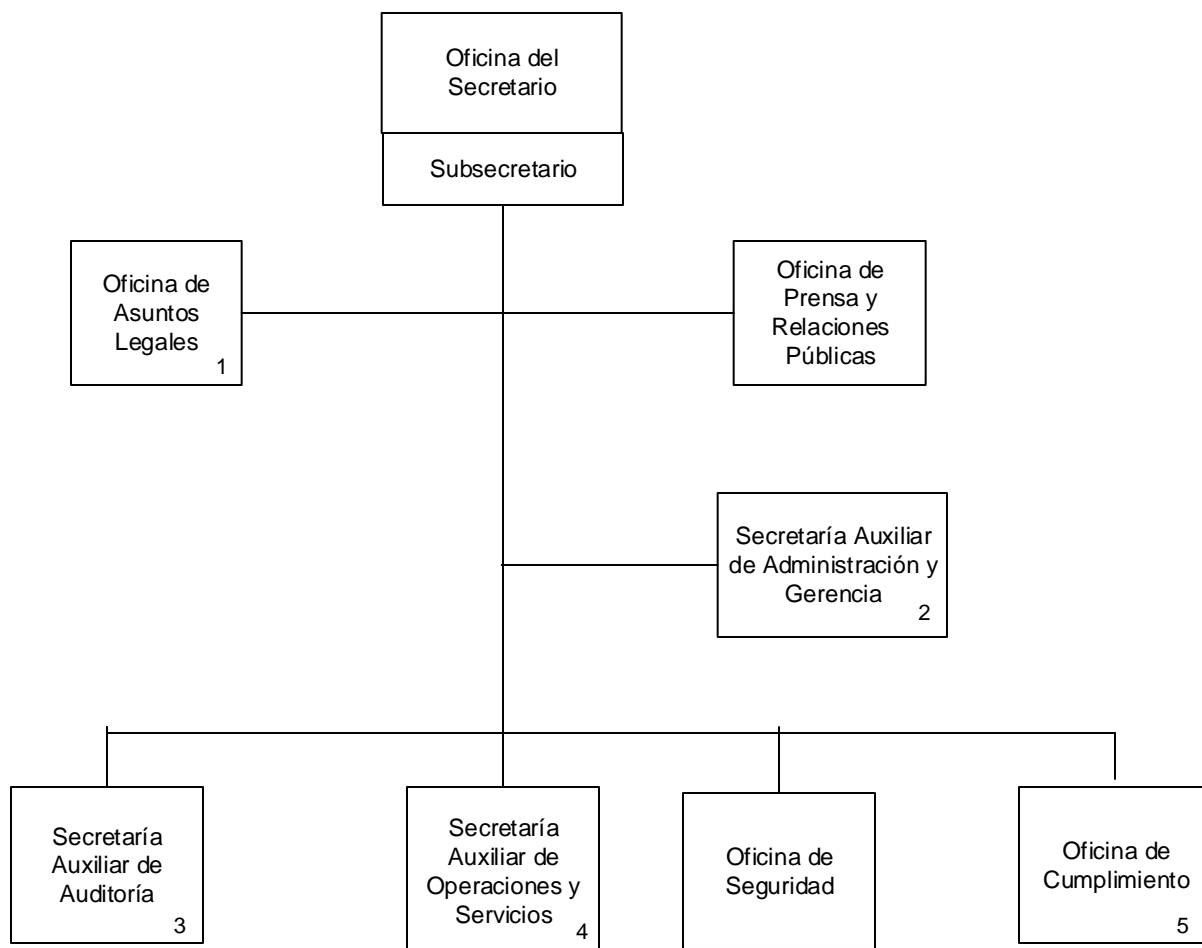


DEPARTAMENTO DE CORRECCIÓN Y REHABILITACIÓN

DIAGRAMA DE ORGANIZACIÓN



Notas:

1. Está compuesta por las siguientes unidades: División de Litigios, División de Procedimientos Administrativos, División de Contratos, División de Gerencia y Reglamentos y División de Asuntos Laborales.

2. Está compuesta por las siguientes unidades: Academia, Oficina de Administración y Gerencia, Oficina de Recursos Humanos, Oficina de Desarrollo Programático, Oficina de Presupuesto, Finanzas y Nómina, Oficina de Administración de Facilidades y Mantenimiento, Oficina de Proyectos Especiales y Oficina de Inteligencia. La Oficina de Asuntos Federales está adscrita a la Oficina de Administración y Gerencia.

3. Está compuesta por las siguientes unidades: Oficina de Auditoría y Oficina de Control Interno.

4. Está compuesta por las siguientes unidades: Negociado de Instituciones Correccionales, Negociado de Rehabilitación y Tratamiento, Negociado de Comunidad, Oficina de Salud Correccional y Detección de Sustancias Controladas, Oficina de Investigaciones del Sistema Correccional y Oficinas Regionales (Este y Oeste).

5. Creada en cumplimiento con una Orden emitida por el Tribunal Federal el 2 de diciembre de 2010. Esta oficina está compuesta por las siguientes unidades: División de Monitoría Correccional, División de Inspectoría, División de Supervisión de Contrato de Servicios de Alimentos y División de Salud Correccional y Detección de Sustancias Controladas.