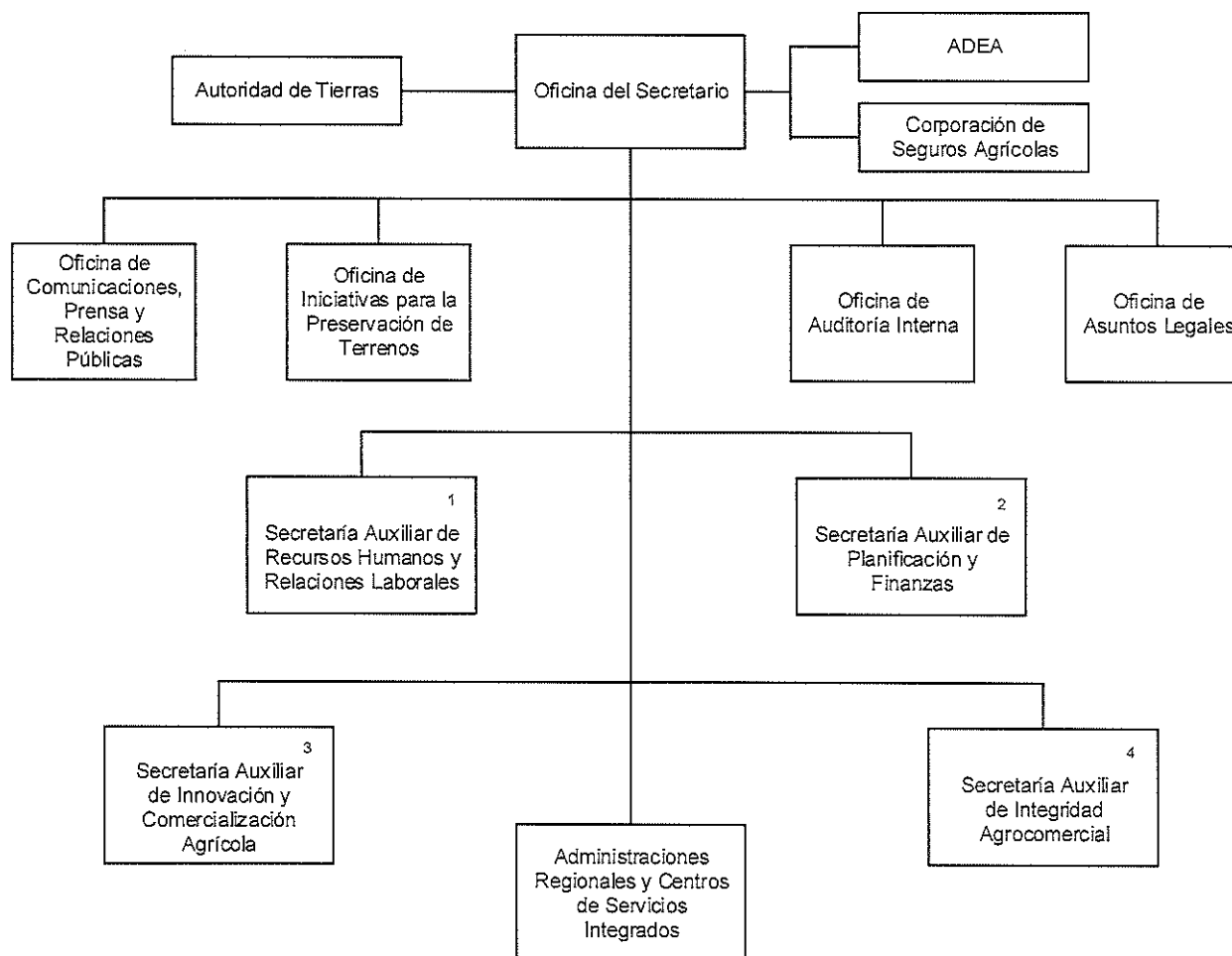


## DEPARTAMENTO DE AGRICULTURA (DA) DIAGRAMA DE ORGANIZACIÓN



### Notas:

1. Está compuesta por dos divisiones, a saber: División de Recursos Humanos y División de Relaciones Laborales. Cabe señalar que dentro de la División de Recursos Humanos hay dos grupos de trabajo, uno para trabajar las transacciones de personal del DA y otro para las transacciones de personal de la ADEA.
2. Está compuesta por las siguientes divisiones: Asuntos Federales y Monitoreo, Presupuesto, Finanzas y Sistemas de Información. Cabe señalar que la División de Sistemas de Información le ofrece servicios a la ADEA.
3. Está compuesta por las siguientes divisiones: Estadísticas Agrícolas, Iniciativas de Ordenamiento y Reglamentación de las Empresas Agrícolas, Estudios Económicos y Planificación Agrícola, Incentivos e Inversión Agrícola, y Permisología de Proyectos Agrícolas.
4. Está compuesta por las siguientes divisiones: Fiscalización e Investigación de Mercadeo de Café, Servicios Veterinarios y Salud Pecunaria, Control de Enfermedades y Plagas en Plantas, Fiscalización e Inspección de Mercados, Reglamentación de Mercados, y Registro de Productos y Materiales Agrícolas. Además, bajo esta Secretaría está el Laboratorio Agrológico y el Veterinario.