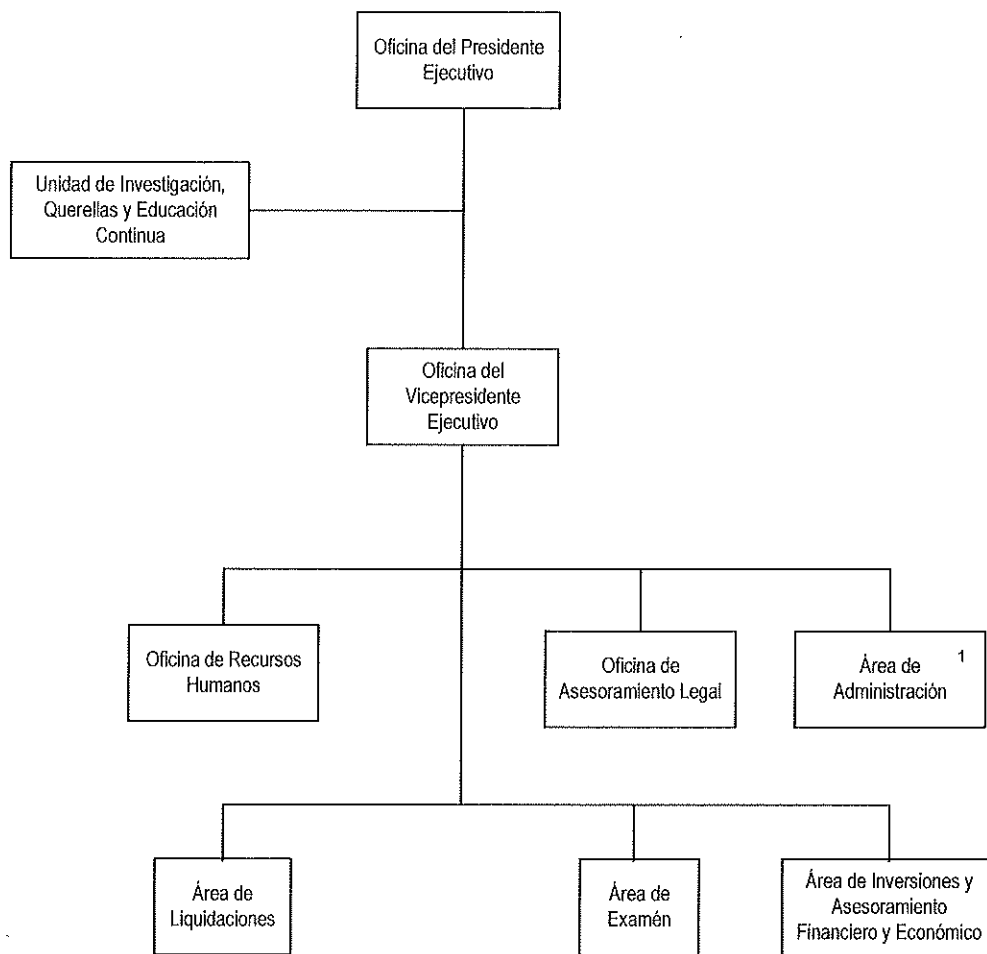


# CORPORACIÓN PARA LA SUPERVISIÓN Y SEGURO DE COOPERATIVAS DE PUERTO RICO

## DIAGRAMA DE ORGANIZACIÓN



1. El Área de Administración esta compuesta por las siguientes unidades; Finanzas y Presupuesto, Archivo y Correo, Sistemas de Información, Compras y la Unidad de Propiedad y Almacén.