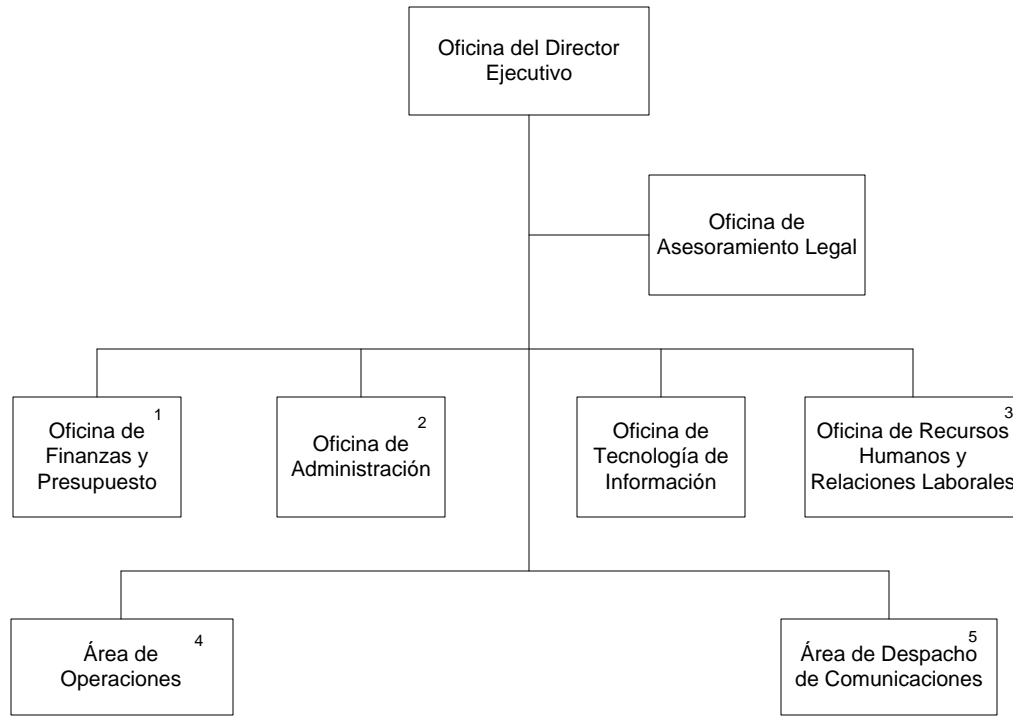


CUERPO DE EMERGENCIAS MÉDICAS DIAGRAMA DE ORGANIZACIÓN



1. Esta compuesta por las divisiones de Contabilidad, Recaudaciones y Nóminas.
2. Tiene las divisiones de Transportación, Propiedad, Farmacia, Servicios Generales, Compras y Almacén.
3. Esta Oficina esta compuesta por las divisiones de Clasificación y Retribución, Asistencia, Academia y Administración de Documentos.
4. El Área de Operaciones esta compuesta por las Zonas Operacionales.
5. Esta Oficina esta compuesta por el Despacho Central y Despachos Regionales.