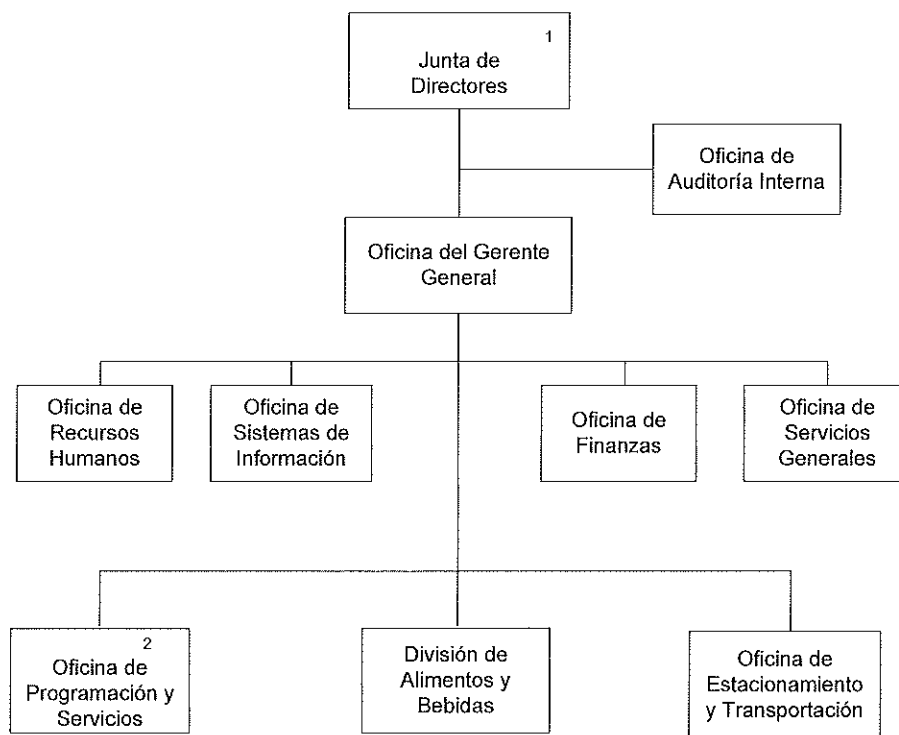


CORPORACIÓN DEL CENTRO DE BELLAS ARTES

DIAGRAMA DE ORGANIZACIÓN



1. Cuerpo Rector del Centro. Los miembros que lo constituyen prestan sus servicios a tiempo parcial.

2. Esta unidad está compuesta por las divisiones de: Supervisión General y Ujieres, Servicios Técnicos y Boletería.