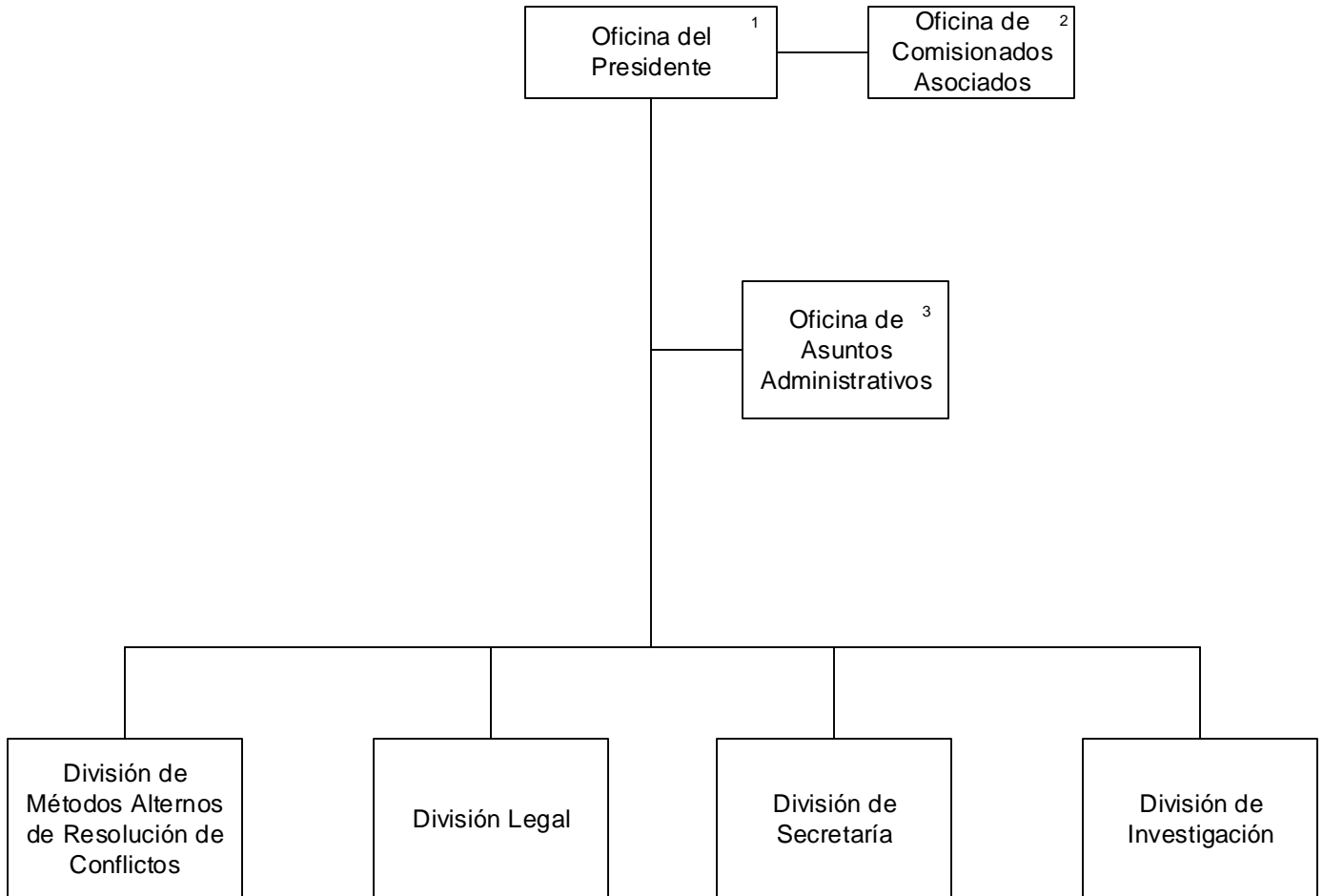


Comisión Apelativa del Servicio Público Diagrama de Organización



NOTAS:

1. Bajo esta Oficina está el auditor interno, el personal destacado para sistemas de información, el administrador de documentos, y el personal designado para recursos humanos.
2. Esta Oficina cuenta con seis (6) Comisionados Asociados.
3. En esta Oficina se trabajan los asuntos administrativos de la Comisión, tales como: Compras, Finanzas, y Servicios Generales, entre otros.