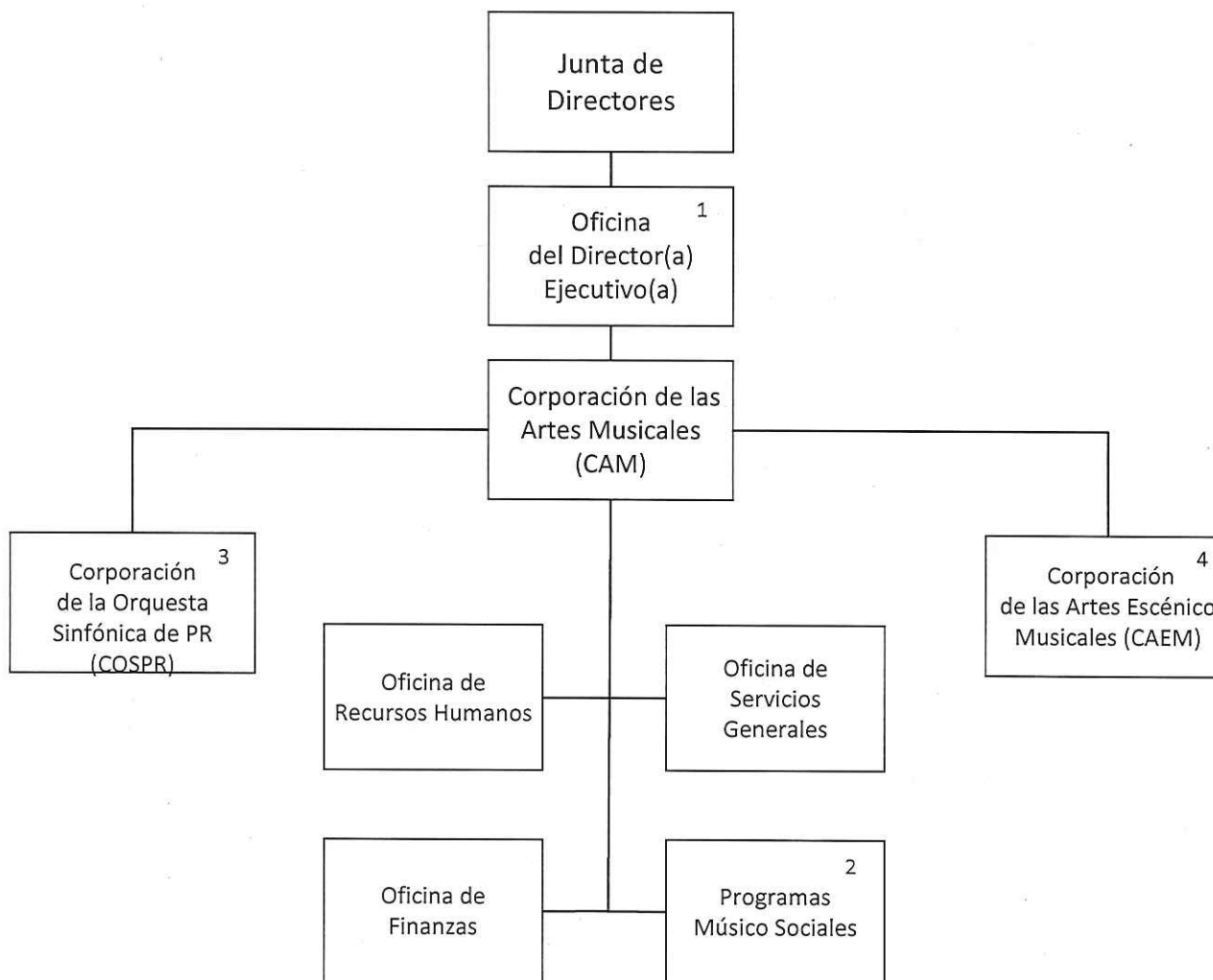


# Corporación de las Artes Musicales y Subsidiarias

## Diagrama de Organización

Anejo C



### NOTAS:

1. En la Oficina del Director Ejecutivo se incluyen las funciones relacionadas a Sistemas de Información y de Comunicaciones y Relaciones Públicas.
2. Incluye el Programa Bandas de Marcha (PBM).
3. Incluye el Programa Educativo Conoce tu Orquesta (PEDCO) y los músicos de la Orquesta Sinfónica.
4. Incluye los programas del Museo Pablo Casals, el Festival Iberoamericano de las Artes (FIA) y el Festival de la Orquesta Sinfónica Juvenil de las Américas (FOSJA).



Rev. abril 2016