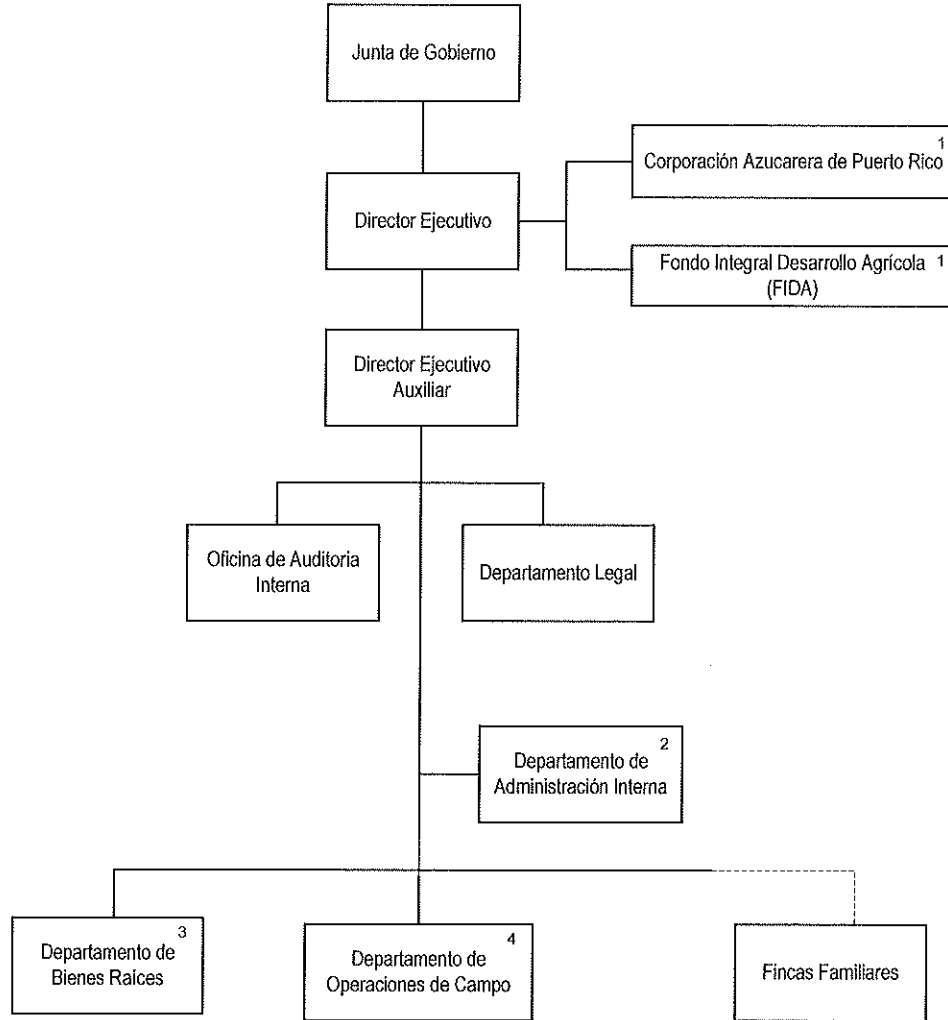


AUTORIDAD DE TIERRAS DE PUERTO RICO

DIAGRAMA DE ORGANIZACIÓN



1. Son Subsidiarias de la Autoridad de Tierras de Puerto Rico

2. Está integrado por las siguientes divisiones: Oficina de Recursos Humanos y Relaciones Laborales; Oficina de Finanzas y Presupuesto; Oficina de Sistemas de Información; Oficina de Servicios Generales.

3. Está integrada por las siguientes divisiones: Oficina de Compra y Venta de Terrenos; Oficina de Planificación; Oficina de Arrendamiento de Proyectos Agrícolas.

4. Cuenta con talleres ubicados en los pueblos de Santa Isabel y Vega Baja.