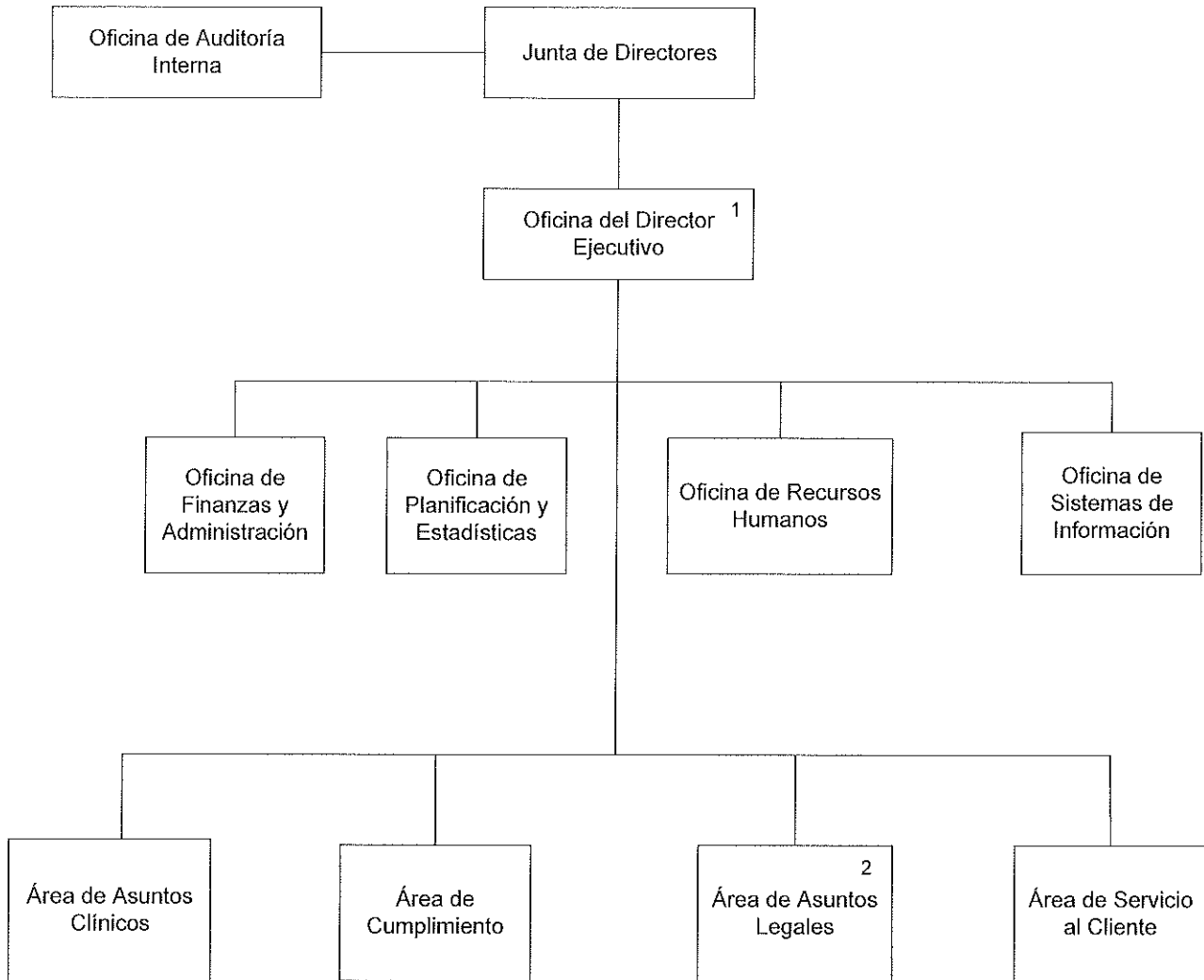


# Administración de Seguros de Salud de Puerto Rico

## Diagrama de Organización



O|G|P

Rev. Octubre 2013

### Notas:

1. Incluye Negociación y Comunicaciones.
2. Esta unidad está ubicada a nivel operacional, ya que además de su función de asesoramiento al Director Ejecutivo, en la misma se realizan funciones de índole operacional como lo son: orientaciones a beneficiarios y proveedores, fiscalización a las aseguradoras, y trámites de querellas, entre otras.