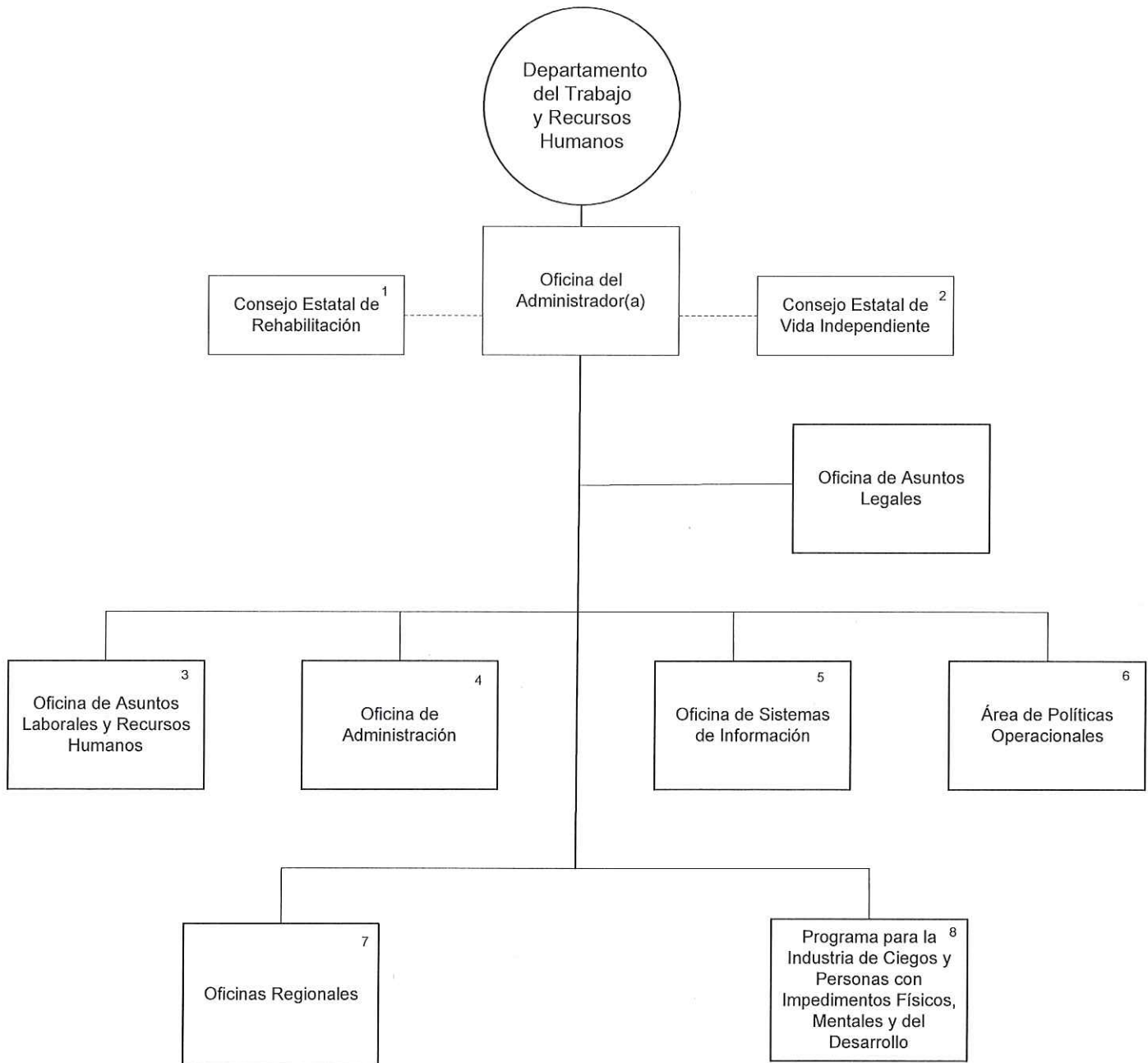


# Administración de Rehabilitación Vocacional

## Diagrama de Organización



1. Funciones de asesoramiento con relación a los servicios de rehabilitación vocacional.
2. Funciones de asesoramiento con relación a los servicios de vida independiente.
3. Incluye la División de Asuntos Laborales, División de Recursos Humanos, División de Evaluación y Capacitación de Recursos Humanos, y el Programa de Ayuda al Empleado (PAE).
4. Incluye la División de Presupuesto, División de Finanzas, División de Compras, División de Documentos, División de Servicios Generales y División de Mejoras Permanentes.
5. Incluye el Centro de Cómputos y la División de Desarrollo y Análisis de Sistemas.
6. Incluye la Oficina de Servicios de Consejería en Rehabilitación Vocacional, Oficina de Evaluación y Ajuste, Oficina de Apoyo y Modalidad de Empleo, Oficina de Servicios de Transición de Pre-Emplo y la Oficina de Control de Calidad y Gerencia Programática.
7. Incluye las Regiones de San Juan, Bayamón, Caguas, Ponce, Mayagüez y Arecibo.
8. Adscrito como Programa a la Administración de Rehabilitación Vocacional mediante la Ley 139-2014.