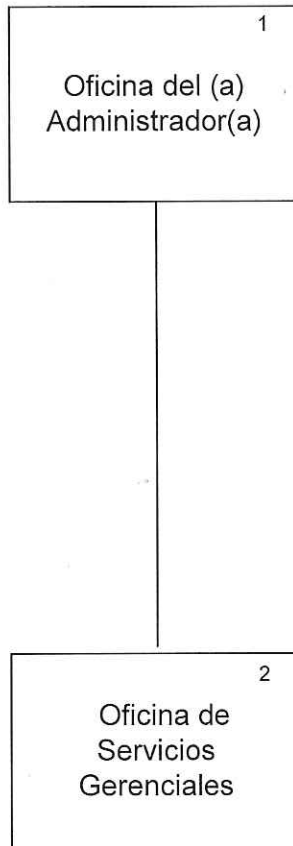


ADMINISTRACIÓN DE ENERGÍA DE PUERTO RICO

DIAGRAMA DE ORGANIZACIÓN



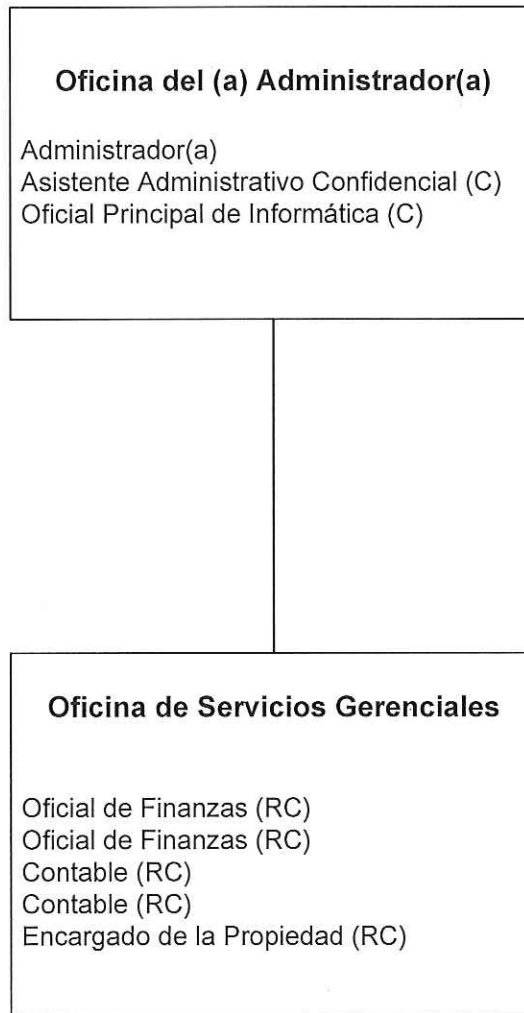
NOTAS:

1. Las funciones relacionadas con sistemas de información van a estar adscritas a la Oficina del (a) Administrador(a).
2. Bajo esta unidad se trabajan las funciones relacionadas con recursos humanos, compras, presupuesto, finanzas y mantenimiento.



ADMINISTRACIÓN DE ENERGÍA DE PUERTO RICO

DIAGRAMA DE PUESTOS



Magn

