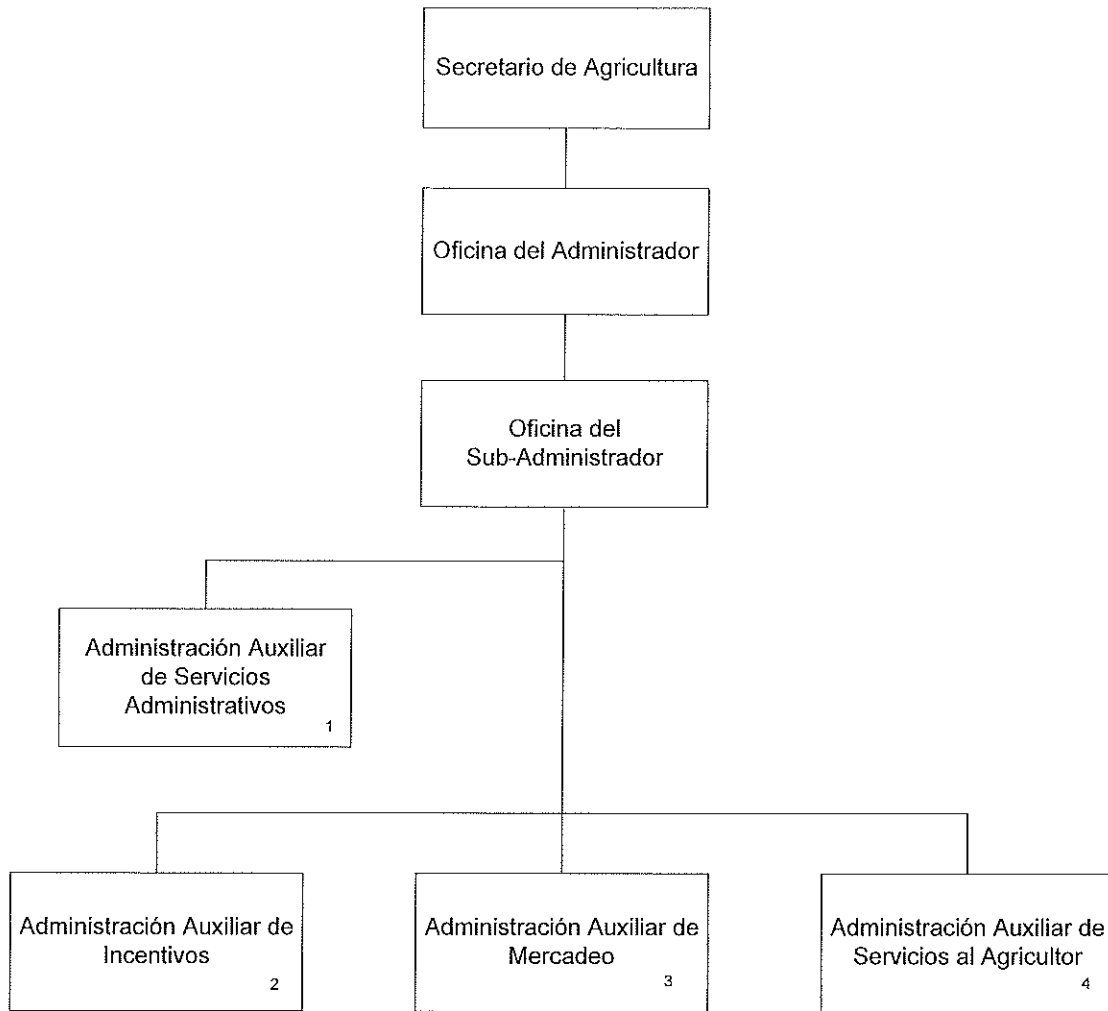


ADMINISTRACIÓN PARA EL DESARROLLO DE EMPRESAS AGROPECUARIAS (ADEA) DIAGRAMA DE ORGANIZACIÓN



Notas:

1. Está compuesta por las siguientes divisiones: Servicios Generales, Asuntos Financieros y Compras. Cabe señalar que las divisiones de Servicios Generales y Compras le proveen servicios al DA.
2. Está compuesta por las siguientes divisiones: Subsidio Salarial y Bono Agrícola, y Seguimiento y Monitoreo de Programas de Desarrollo Agropecuario.
3. Está compuesta por las siguientes divisiones: Mercado de Agricultores, Mercados Institucionales y, Compraventa de Café.
4. Está compuesta por las siguientes divisiones: Protección de Cultivos, Producción y Distribución de Semillas, Infraestructura Rural, y Producción y Distribución de Cal.