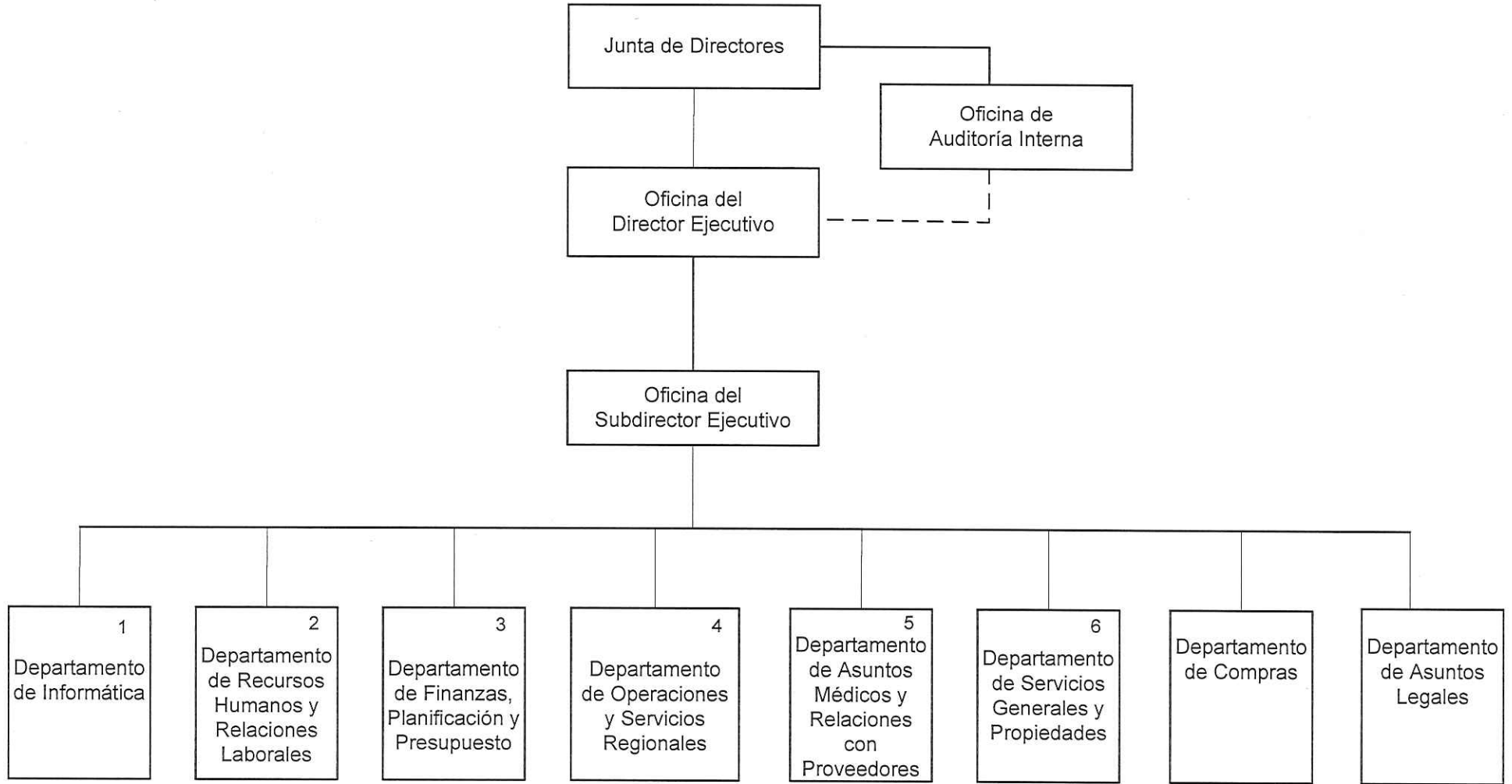


ADMINISTRACIÓN DE COMPENSACIONES POR ACCIDENTES DE AUTOMÓVILES

DIAGRAMA DE ORGANIZACIÓN



NOTA:

1. Incluye las siguientes unidades: Centro de Cómputos, Desarrollo de Sistemas y Administración de Documentos.
2. Incluye las siguientes unidades: Beneficios, Adiestramiento y Desarrollo, Relaciones Obrero Patronales, y Reclutamiento y Selección de Personal.
3. Incluye las siguientes unidades: Contabilidad General, Planificación y Estadísticas, Presupuesto, Intervención de Facturas Médicas, Inversiones y Recobro.
4. Incluye las siguientes oficinas: Educación y Prevención, Servicios Centro Médico, Metro San Juan, Metro Bayamón, Metro Carolina, Región Este Humacao, Región Sur Ponce, Región Oeste Mayaguez, Región Noroeste Aguadilla y Región Norte Arecibo.
5. Incluye las siguientes unidades: Contratación y Relaciones con los Proveedores, Consultas Médicas y Calidad, y Manejo de Casos y Planificación de Altas.
6. Incluye las siguientes unidades: Administración de Propiedades, Almacén, Correo, e Imprenta y Artes Gráficas.



Gobierno de Puerto Rico
Oficina de Gerencia y Presupuesto

Área de Gerencia Pública
Rev. 23 de enero de 2018