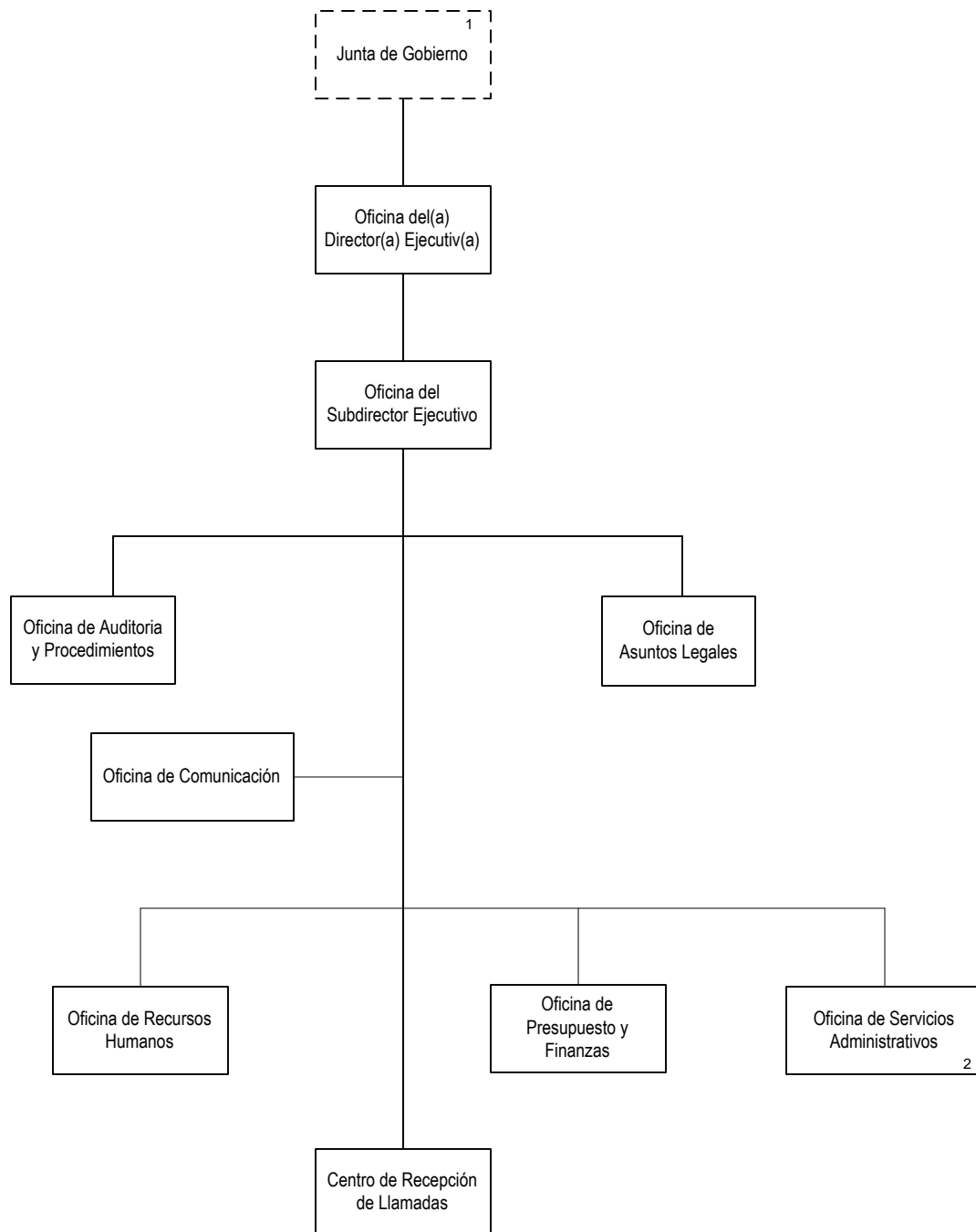


# JUNTA DE GOBIERNO DEL SERVICIO 9-1-1

## DIAGRAMA DE ORGANIZACIÓN



1. La Junta está compuesta por: Superintendente de la Policía, Director(a) Ejecutivo(a) de la Agencia Estatal para el Manejo de Emergencias y Administración de Desastres, Director(a) Ejecutivo(a) del Cuerpo de Emergencias Médicas, Jefe(a) del Cuerpo de Bomberos y un Representante del Interés Público..

2. Esta Unidad está integrada por las siguientes oficinas: Oficina de Informática y la Oficina de Servicios Generales.